

# LIPIEC – SIERPIEŃ 2019

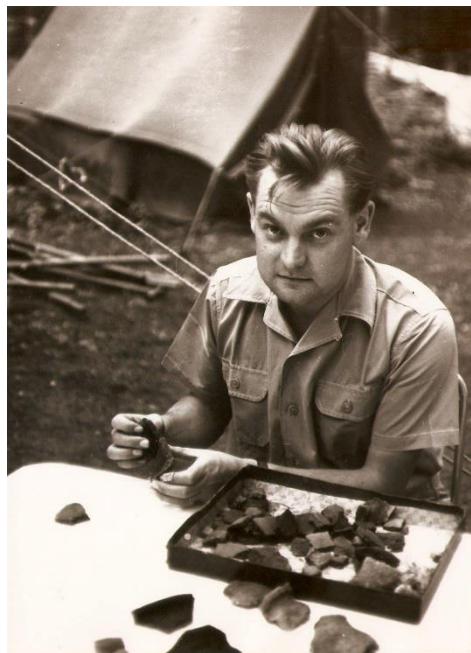
## WYKOPALISKA W GRODZISKU „PIEKIEŁKO”

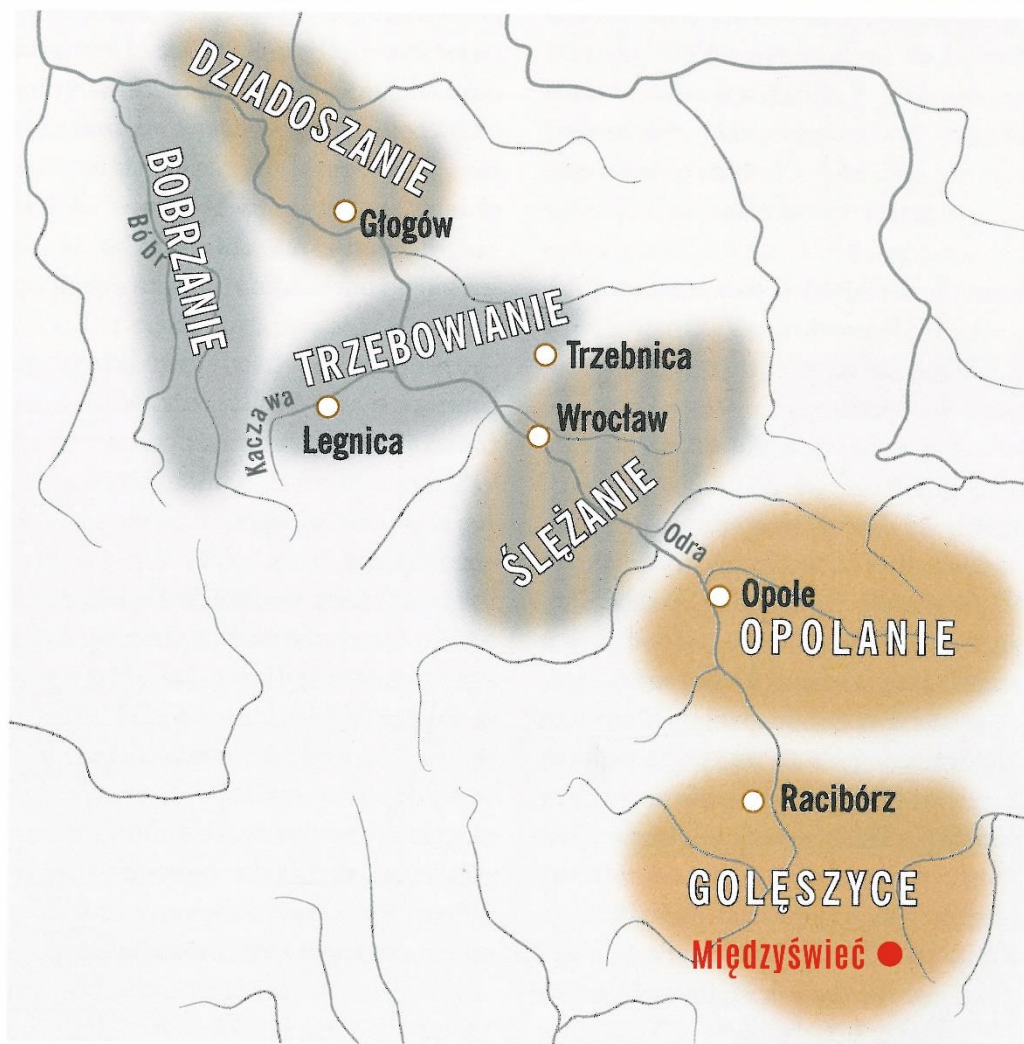
Dr Jerzy Szydłowski – kierownik działu Archeologii Muzeum Górnośląskiego w Bytomiu wspólnie ze swoją ekipą przeprowadził trzykrotne badanie archeologiczne na obszarze prehistorycznego grodziska w Międzywiewie – uważnego za pierwszy Skoczów.

Geneza badań archeologicznych jest dość niecodzienna. Harcerze z drużyny Podhalańskiej w 1959 r., po powrocie z kolejnego obozu postanowili na własną rękę zgłębić tajemnicę owianego wieloma legendami „Piekiełko”.

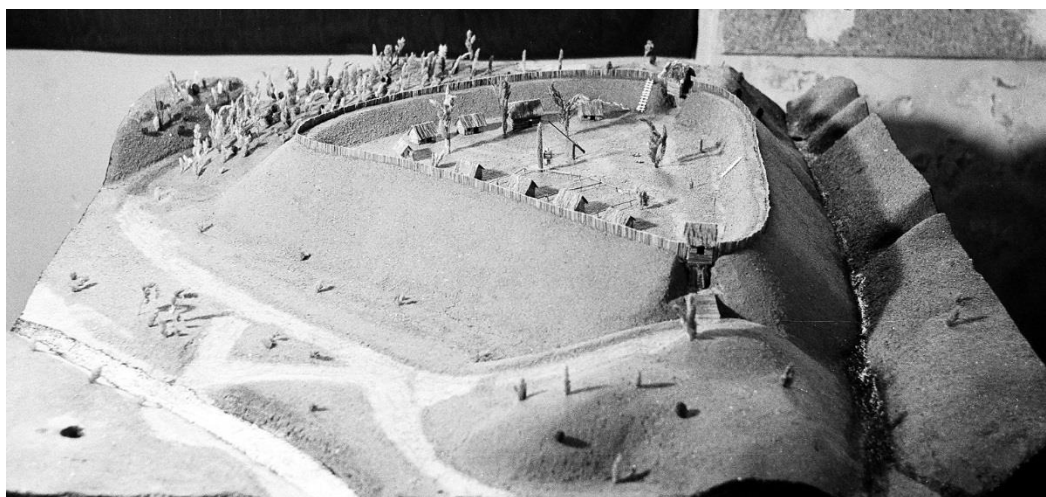
Fakt ten zelektryzował archeologów, którzy zabronili jakichkolwiek dalszych poszukiwań, natomiast sami przystąpili do dzieła, a oto głównie harcerzom chodziło. „Piekiełko” przestało być „piekiełkiem”, tatarskimi grobami czy wreszcie szwedzkimi fortyfikacjami. Ziemia uchyliła rąbka tajemnicy. Na tym miejscu była wczesnośredniowieczna osada ludzka plemienia Goleszyców (VII-IX w.) uważana przez historyków jako załęczek dzisiejszego Skoczowa.

Dr Jerzy Szydłowski – kierownik działu Archeologii Muzeum Górnośląskiego w Bytomiu. Wspólnie ze swoją ekipą przeprowadził trzykrotne badania archeologiczne na obszarze grodziska w Międzywiewie – protoplasty dzisiejszego Skoczowa. Geneza badań archeologicznych jest dość niecodzienna. Harcerze z drużyny Podhalańskiej, w roku 1959 po powrocie z kolejnego obozu, postanowili na własną rękę zgłębić tajemnicę owianego wieloma legendami „Piekiełko”. Fakt ten zelektryzował archeologów, którzy zabronili jakichkolwiek dalszych poszukiwań, natomiast sami przystąpili do dzieła. A oto głównie harcerzom chodziło. „Piekiełko” przestało być „piekiełkiem”, tatarskimi grobami czy wreszcie szwedzkimi fortyfikacjami. Ziemia uchyliła rąbka tajemnicy: była na tym miejscu wczesnośredniowieczna osada ludzka, uznawana obecnie przez historyków jako załęczek dzisiejszego miasta.



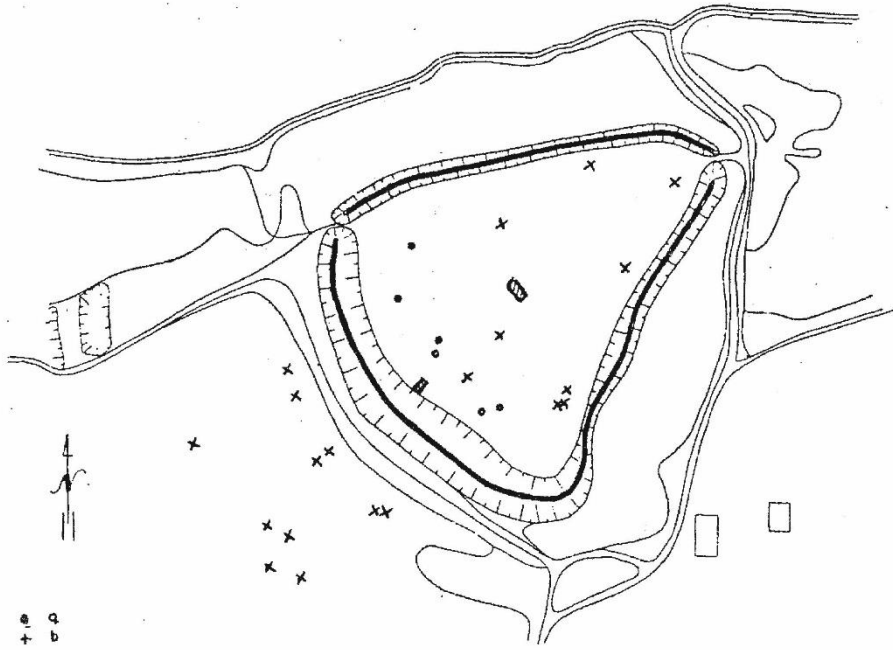


**Ilustracja B.6.** Mapa Śląska z zaznaczonymi terenami plemiennymi (źródło: Jerzy Wyrozumski, Wielka Historia Polski, t. 2, Kraków 1999).



*Makieta grodziska w Międzywiciu wykonana przez inż. Leszka Sikorowskiego.*





Plan grodziska Gołężyców w Międzywiciu, VII—VIII w.



Widok grodziska z lotu ptaka.



*Archeolodzy podczas wykopalisk na terenie grodziska  
w Międzywiciu.*